

Jak z Włocławka do Grudziądza

Aldona Senczkowska-Soroka

redaktor magazynu „Energetyka Ciepła i Zawodowa”

104 433,4 metra – tyle dokładnie mierzy sieć przesyłowa należąca do Miejskiego Przedsiębiorstwa Energetyki Ciepłej Sp. z o.o. we Włocławku. To tyle, ile odległość w linii prostej z Włocławka do Grudziądza.

CIEPŁE MIASTO

MPEC Włocławek produkuje ponad 1,2 mln GJ energii cieplnej rocznie. Średnioroczna sprawność wytwarzania zawiera się w przedziale od 84% do 86%



Fot. MPEC Włocławek

12 WAGONÓW WĘGLA NA DOBĘ

– W sezonie grzewczym, w okresie bardzo niskich temperatur zewnętrznych, zużywamy od 10 do 12 wagonów węgla na dobę. W okresie letnim, do ogrzewania ciepłej wody użytkowej wystarcza 1 wagon (60 t) surowca na 24 h. Do wytworzenia 1 GJ ciepła zużywamy mniej niż 51 kg mialu – mówi Zygmunt Katolik, prokurent-dyrektor ds. technicznych MPEC Sp. z o.o. we Włocławku. – W dostawach mialu węglowego do przedsiębiorstwa korzystamy tylko z transportu kolejowego – dodaje





Fot. BMP



Fot. BMP

W KOMINIE

W ciepłowni MPEC we Włodawku zainstalowanych jest 8 jednostek kotłowych: dwa kotły WR-10, cztery kotły WR-25, dwa kotły KOG-15, o łącznej mocy cieplnej blisko 173 MW. Pomiar spalin prowadzony jest w sposób ciągły. Na zdjęciach: wysoki na 160 m komin ciepłowni

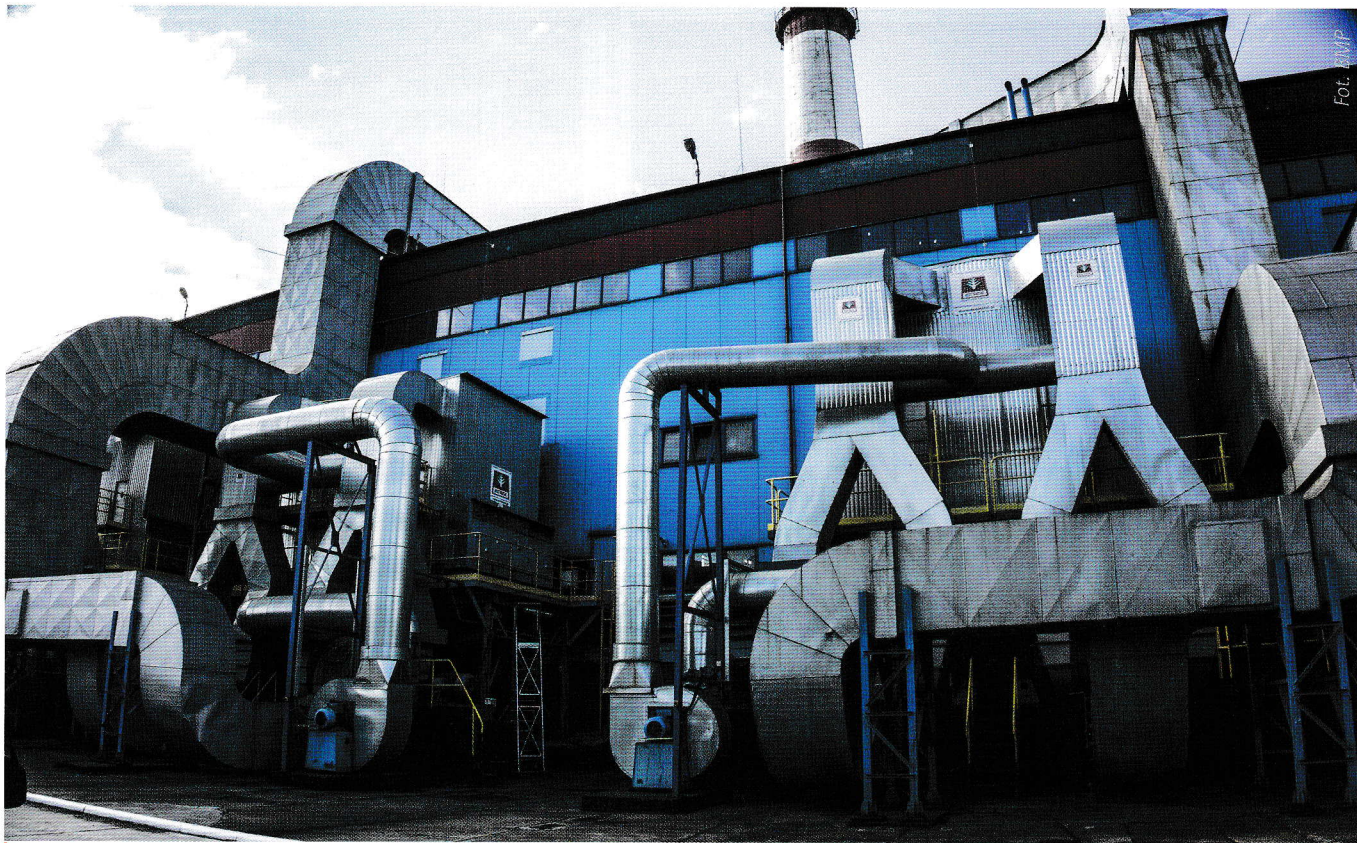
WODA

Woda, oprócz paliwa, to jeden z ważniejszych surowców, który uczestniczy w procesie produkcji ciepła w przedsiębiorstwie. Pełni ona strategiczną rolę w obiegach kotłowych oraz w systemie dystrybucji ciepła.

– Przedsiębiorstwo korzysta z dwóch ujęć wody: własnego głębinowego (90% wody) zlokalizowanego w bliskim sąsiedztwie źródła ciepła oraz z miejskiej sieci wodociągowej. Dwa niezależne źródła dostawy wody do przedsiębiorstwa podnoszą bezpieczeństwo funkcjonowania ciepłowni MPEC we Włodawku – mówi Zygmunt Katolik. – Niewłaściwie przygotowana woda energetyczna do procesu produkcji i dystrybucji ciepła to szereg kłopotów w postaci: dodatkowych kosztów napraw awaryjnych, przyspieszonych remontów urządzeń oraz zwiększone zużycie paliwa do produkcji jednostki ciepła w przedsiębiorstwie. Powoduje to tym samym znaczną emisję szkodliwych substancji do otoczenia – uzupełnia. Ścieki przemysłowe z ciepłowni odprowadzane są do miejskiej sieci kanalizacyjnej w ulicy Teligi, a następnie do kanalizacji ogólnospławnej w ulicy Płockiej. Wody opadowe i roztopowe są ujęte w system kanalizacji deszczowej i odprowadzane do kolektora deszczowego w ulicy Barskiej.



Fot. BMP



Fot. EWP

JAK CIEPŁO, TO TYLKO Z SIECI

– Przyjęta w przedsiębiorstwie strategia ekspansji rynkowej pozwala spółce zaistnieć w nowych rejonach miasta, pozbawionych do tej pory ciepła z systemu scentralizowanego. Rozwój budownictwa mieszkaniowego oraz znaczne zainteresowanie mieszkańców osiedli ciepłem systemowym to szansa na rozwój sieci, a tym samym walka z niską emisją – wyjaśnia Zygmunt Katolik

PONAD 45 LAT

Miejskie Przedsiębiorstwo Energetyki Ciepłej Spółka z ograniczoną odpowiedzialnością jest przedsiębiorstwem utworzonym przez gminę miasta Włocławek. Działa jako spółka z o.o., której gmina miasta Włocławek posiada 100% udziałów. Przedmiotem działania Miejskiego Przedsiębiorstwa Energetyki Ciepłej Spółka z o.o. we Włocławku jest działalność prowadzona na terenie miasta Włocławek, związana z zaopatrzeniem szerokiego grona odbiorców w ciepło na podstawie koncesji udzielonych przez Prezesa Urzędu Regulacji Energetyki w zakresie: wytwarzania, przesyłania i dystrybucji ciepła.

Na przestrzeni wielu lat system ciepłowniczy przedsiębiorstwa rozrastał się w harmonii z nowo powstałymi dzielnicami miasta. Stale rozbudowywana sieć dystrybucji powoduje, że wytwarzane przez przedsiębiorstwo ciepło jest coraz łatwiej dostępne dla potencjalnych odbiorców. System ciepłowniczy MPEC we Włocławku zaspakaja potrzeby ciepłe miasta w 70% całkowitego zapotrzebowania ciepła. Miejskie Przedsiębiorstwo Energetyki Ciepłej istnieje i funkcjonuje na włocławskim rynku ciepła od ponad 45 lat. Kontynuuje dobre tradycje i wieloletnie doświadczenia włocławskiego ciepłownictwa. MPEC to także część historii włocławskiego ciepłownictwa zapisanej w kronikach rozwoju miasta.



Fot. MPEC Włocławek